



CITYTRI
CENTRE DE FORMATION CERTIFIÉ QUALIOP1

FORMATION DANS LES MÉTIERS DU RECYCLAGE ET L'ÉCONOMIE CIRCULAIRE

PAR **MICHELLE GARRY**
PRÉSIDENTE DE CITYTRI

AVEC LE SOUTIEN FINANCIER

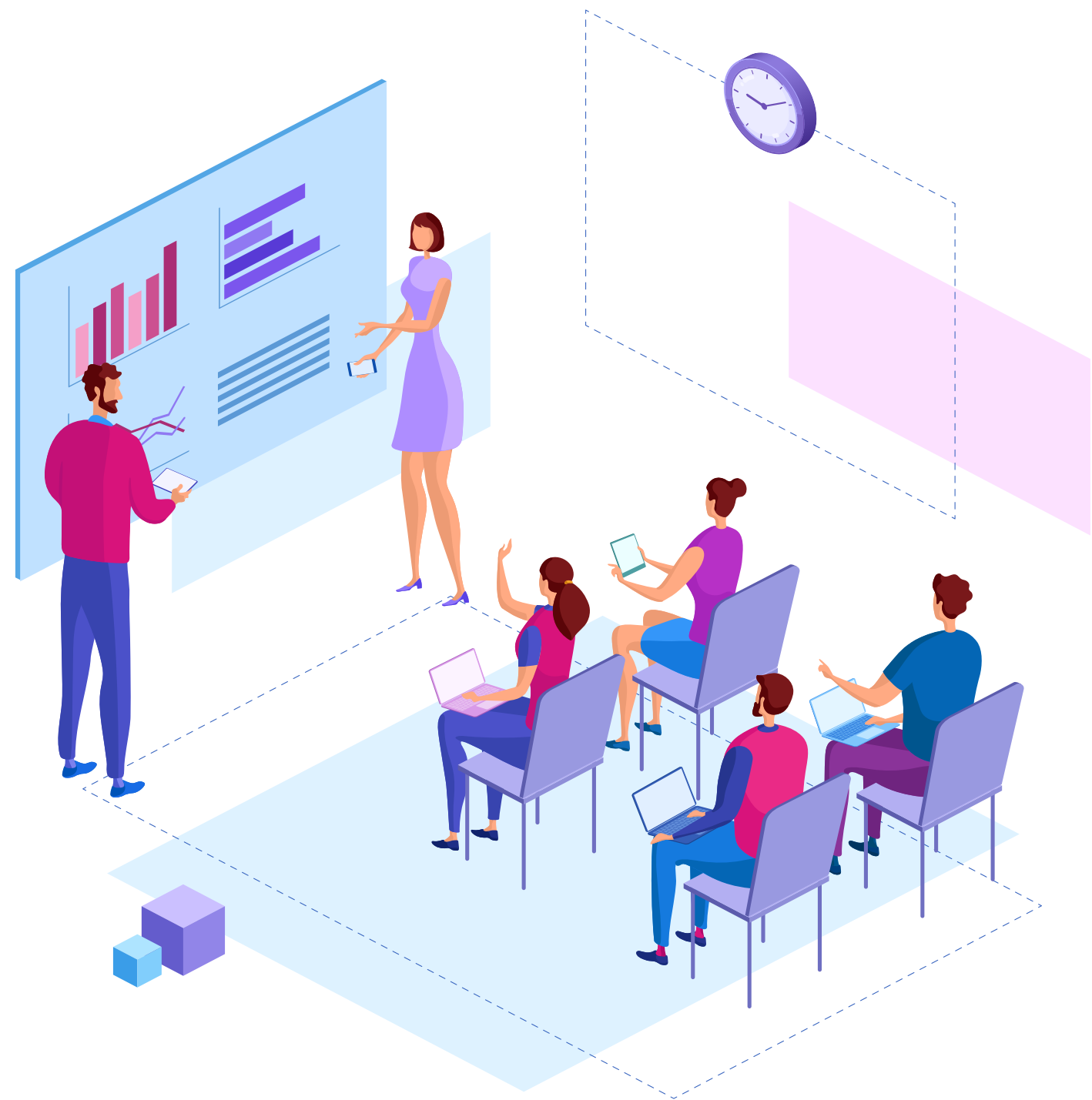


PRÉFET
DE LA RÉGION
D'ÎLE-DE-FRANCE

*Liberté
Égalité
Fraternité*

 **Région
île de France**





FORMATIONS

01

Éco ambassadeur

Objectifs de la Formation

Acquérir les connaissances théoriques sur la prévention et la gestion des déchets pour mener une action de sensibilisation envers le grand public.

Savoir mobiliser ses connaissances pour mener une animation/assurer des actions de sensibilisation sur le sujet.

Découvrir le métier d'ambassadeur du tri, et éco-animateur . Les missions, les opportunités et plus globalement les métiers dit « Verts ».

LA FORMATION ECO AMBASSADEUR

A propos de la formation :

Prérequis : Français oral et écrit

Aimer le contact avec les gens, ponctualité et assiduité.

Durée de la formation : 245 heures étalés sur 35 jours

Lieu : 110 esplanade du général de Gaulle, 92400 Courbevoie

Programme de la Formation

MODULE 1 : INITIATION À LA CULTURE DES DÉCHETS ET L'ÉCONOMIE CIRCULAIRE
(3 jours)

MODULE 2 : L'ESSENTIEL DU TRI, DE LA PRÉVENTION DES DÉCHETS ET DU RECYCLAGE
(3 jours)

MODULE 3 : BIODÉCHETS ET COMPOSTAGE (3 jours) incluant visite d'un site de compostage

MODULE 4 : COMMUNICATION ENGAGEANTE ET TECHNIQUES DE COMMUNICATION POSITIVE (3 jours) incluant une Action terrain sensibilisation sur les mégots

Programme de la Formation

MODULE 5 : LES ENJEUX ET LES ACTEURS DE L'ÉCONOMIE CIRCULAIRE ET MISE EN PLACE D'UNE POLITIQUE ÉCONOMIE CIRCULAIRE (3 jours)

MODULE 6 : LE MÉTIER D'ECO-AMBASSADEUR AU QUOTIDIEN (2 jours)

MODULE 7 : APPRENTISSAGE ET MANIPULATION OUTILS INFORMATIQUES (2 jours)

MODULE 8 : DÉVELOPPEMENT CONFIANCE EN SOI (3 jours)
Atelier séance photo cv professionnel

Programme de la Formation

MODULE 9 : PRÉPARATION CV ET SIMULATION D'ENTRETIEN (2 jours)

MODULE 10 : ACTIVITÉS PRATIQUES (6 jours)

- Visite centre de tri des biodéchets (moulinot compost et biogaz)
- Visite du centre de tri du SYCTOM sur le tri des déchets ménagés
- Préparation d'un projet en commun à présenter devant les participants

MODULE 11 : UNE SEMAINE EN IMMERSION AU SEIN DE L'ENTREPRISE CITYTRI

- Atelier comment préparer une animation terrain auprès d'un client

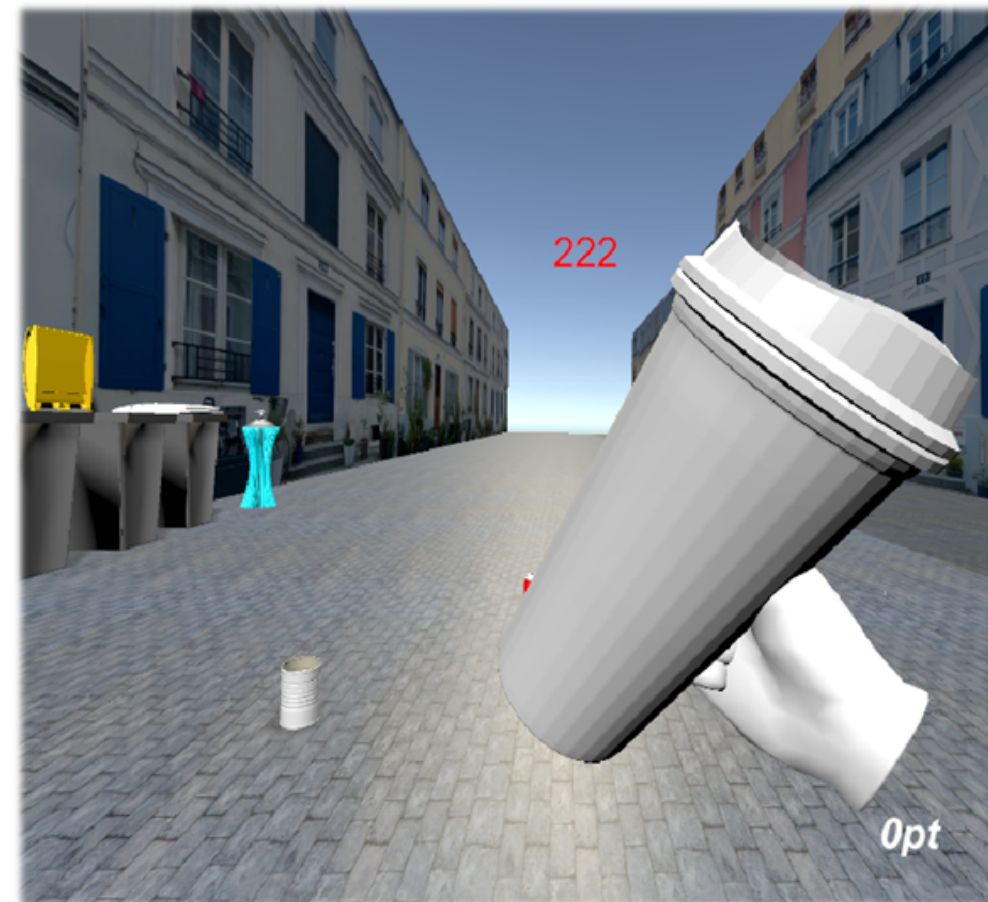
ACCOMPAGNEMENT VERS UN RETOUR A L'EMPLOI AVEC NOTRE CIP

Méthodes pédagogiques

- Pédagogie active et participative
- Mise en situation
- Ateliers pratiques
- Jeux de rôles
- Vidéo d'éco-animateurs et ambassadeurs du tri en animation

Devenez un as du tri avec notre jeu en réalité virtuelle HELLO TRI

Le but du jeu : 50 objets à trier dans la bonne poubelle



QUEL TYPE DE CONTRAT ?

CDD

INTÉRIM

CDI

Contractuel d'administration
(dans le secteur public)

CDIC

Le CDDI (pour les personnes très
éloignées de l'emploi)



Quel niveau de rémunération à l'issu des formations?

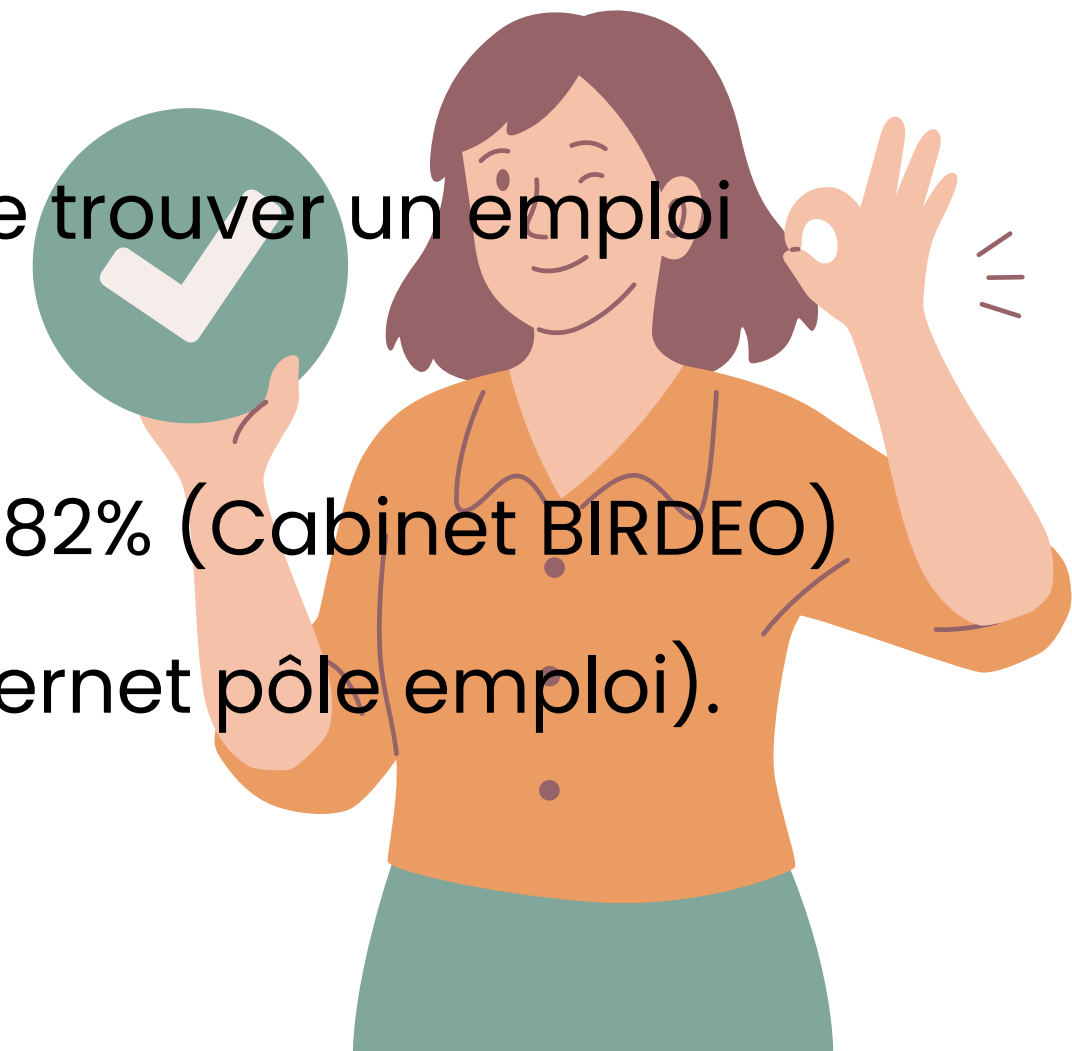
LES SALAIRES

- Un éco animateurs débutant: 1. 850 € brut € /mois à 2.200 € /mois
- Ambassadeur du tri: A partir du SMIC (1.766,62 euros/mois à 1.900 € /mois)
- Gardien de déchèterie : 1701€/mois
- Animateur environnement débutant : 2268€/mois
- Source : salaire moyen.com



Pourquoi se former avec CITYTRI?

- ✓ Bénéficiaire d'une formation certifiante
- ✓ Accompagnement au retour à l'emploi grâce à notre partenaire Mozaik RH
- ✓ Bénéficiaire du réseau des entreprises de l'ESS partenaires de CITYTRI
- ✓ Travailler avec un organisme certifié qualité et référencé au COFRAC (comité français d'accréditation)
- ✓ Bénéficiaire d'un certificat permettant de valider les acquis et de trouver un emploi dans le secteur des déchets et de l'ESS
- ✓ Avoir la possibilité de travailler dans un secteur en croissance 82% (Cabinet BIRDEO)
- ✓ Taux d'employabilité de 4/5 à l'issue de la formation (cf. site internet pôle emploi).



Les partenaires de CITYTRI





Merci pour votre attention !!!

Adresse : Base 11 Tour Cœur Défense
110 esplanade du Général De Gaulle
92400 Courbevoie

Contact : contact@citytri.fr

site : <http://www.citytri.fr/>