



**AVENIR JEUNES**

# Parcours Entrée dans l'Emploi

DÉCOLLE VERS TON AVENIR PROFESSIONNEL !

Tu as entre **16 et 25 ans** et tu veux entrer dans l'emploi ou en formation qualifiante

Tu vas :

- Découvrir des métiers
- Construire ton projet professionnel
- Développer tes compétences

**EXPÉRIMENTATION**  
OUVERT AUX BÉNÉFICIAIRES DU RSA



**Le Parcours Entrée dans l'Emploi, financé par le Conseil Régional d'Ile-de-France, est fait pour toi !**



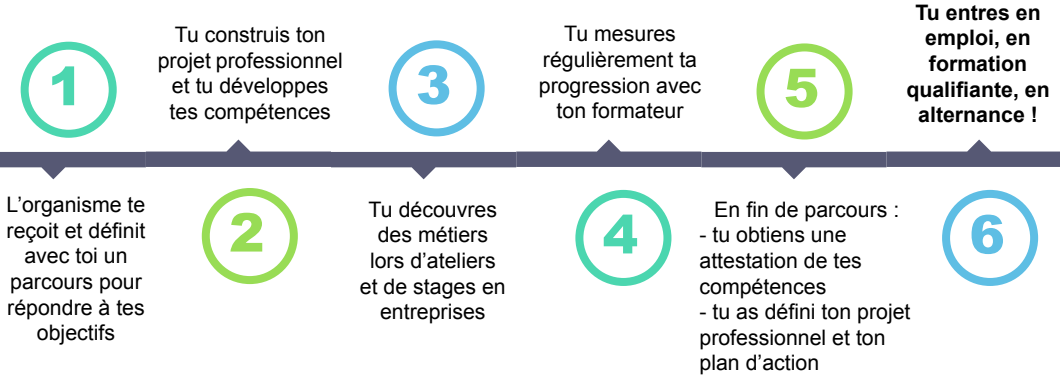
Chaque année, **9 000 stagiaires** accueillis pour un parcours de 3 à 4 mois en moyenne.



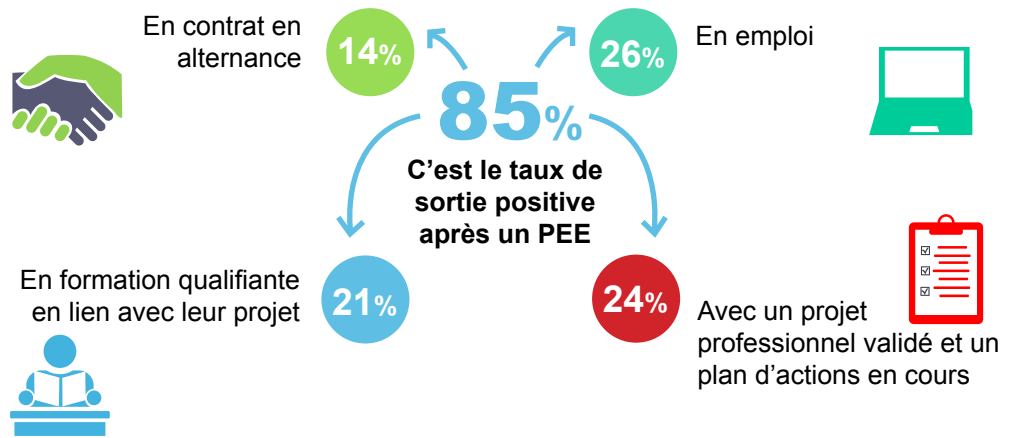
**Le + PEE**

Tu es rémunéré et ton pass Navigo est pris en charge pendant la durée de ton parcours.

# COMMENT SE DÉROULE UN PARCOURS ?



## ET APRES ?



# ! PAROLES D'ANCIENS STAGIAIRES



Andreea M.

“

J'ai commencé ma formation PEE le 5 novembre 2018. Aujourd'hui, suite à mon stage pratique dans le domaine de la restauration, j'ai pu confirmer mon projet et acquérir des savoir-faire tels que : accueillir le client, préparer une commande, réaliser un service en salle, etc.

J'ai obtenu un CDD de deux mois dans un restaurant qui va se conclure par un CDI à la rentrée prochaine.

Je remercie ma formatrice et mon organisme pour cette formation qui m'a permise de m'intégrer rapidement, de devenir autonome dans mes démarches et déplacements mais aussi de maîtriser le français professionnel.

”

“

Souhaitant me réorienter mais sans idée précise de projet professionnel, je me suis inscrit à la Mission Locale qui m'a présenté le dispositif PEE. Le parcours m'a permis de découvrir différents métiers vers lesquels je pourrais m'orienter.

A l'occasion d'un plateau technique «métiers de la fibre optique», j'ai pu découvrir ce secteur et les opportunités d'emploi et d'évolution qu'il propose. Je suis donc entré en Parcours Sécurisé «Fibre Optique» qui a débouché sur un CQP «Technicien de raccordement abonnés en fibre optique».

Aujourd'hui je trouve une grande satisfaction dans ce que je fais et mes proches le ressentent également.



Maxime L.

”

# ? COMMENT M'INSCRIRE

En passant par :

- Pôle emploi
- Une Mission Locale
- Cap Emploi si vous êtes en situation de handicap

**NB : inscription obligatoire  
à Pôle emploi en tant que  
demandeur d'emploi.**

Ou directement auprès des PEE listés ci-dessous.

ORGANISME DE FORMATION	LIEU	TELEPHONE
Solidarité et jalons pour le travail - SJT	75	01 55 28 30 71
Fondation Jeunesse Feu Vert	75	01 58 53 58 10
GIDEF	75	01 44 18 32 47
Association AURORE	75	01 83 64 55 99
Laser Association	75	01 40 33 66 20
Lycée Gaston Bachelard	77	01 84 86 06 91
UPROMI 77	77	01 64 39 51 56
Solidarité et jalons pour le travail - SJT	78	01 30 98 05 51
Free Compétences	78/91	01 69 19 19 70
ARIES	91	01 69 54 24 90
GIDEF	92	01 86 90 14 60
ASSOFAC	92	01 47 84 69 17
DMD Consultant	92	01 40 84 08 78
SFM Accueil et développement	93	09 50 70 08 32
ASSOFAC	93	01 41 63 13 20
AFCI	93	01 41 59 10 15
Astrolabe Formation PFD	93	01 48 12 65 00
GIDEF	94	01 86 90 14 55
IDC Formation	94	09 86 20 63 89
ASSOFAC	94	01 48 90 34 50
Acoform	95	01 34 35 27 30
ASSOFAC	95	01 77 37 60 68
Solidarité et Jalons pour le Travail - SJT	95	01 39 87 66 26



Conseil régional d'Île-de-France

Pôle Formation Professionnelle et Apprentissage  
2, rue Simone Veil - 93400 Saint-Ouen  
Tel : 01 53 85 53 85 / [www.iledefrance.fr](http://www.iledefrance.fr)