

RAPPORT ANNUEL D'ACTIVITÉS 2019



Ce projet est cofinancé
par le Fonds social européen
dans le cadre du programme
opérationnel national
« Emploi et Inclusion » 2014-2020



Crédit image : Thomas Goisque

Chers tous,

Plus que des chiffres, ce sont des hommes et des femmes qui sont au cœur de notre dispositif d'insertion professionnelle arrivé aujourd'hui à maturité grâce aux engagements humains et matériels des armées et à de nombreux partenaires publics et privés.

Fondé sur la transmission de savoir et de valeurs, sur la complémentarité entre acteurs militaires et acteurs civils, enfin sur un enracinement territorial en partenariat de proximité avec les organismes en charge de l'emploi, le SMV est une transition singulière qui permet à de jeunes Français volontaires de se préparer au métier qu'ils auront choisi.

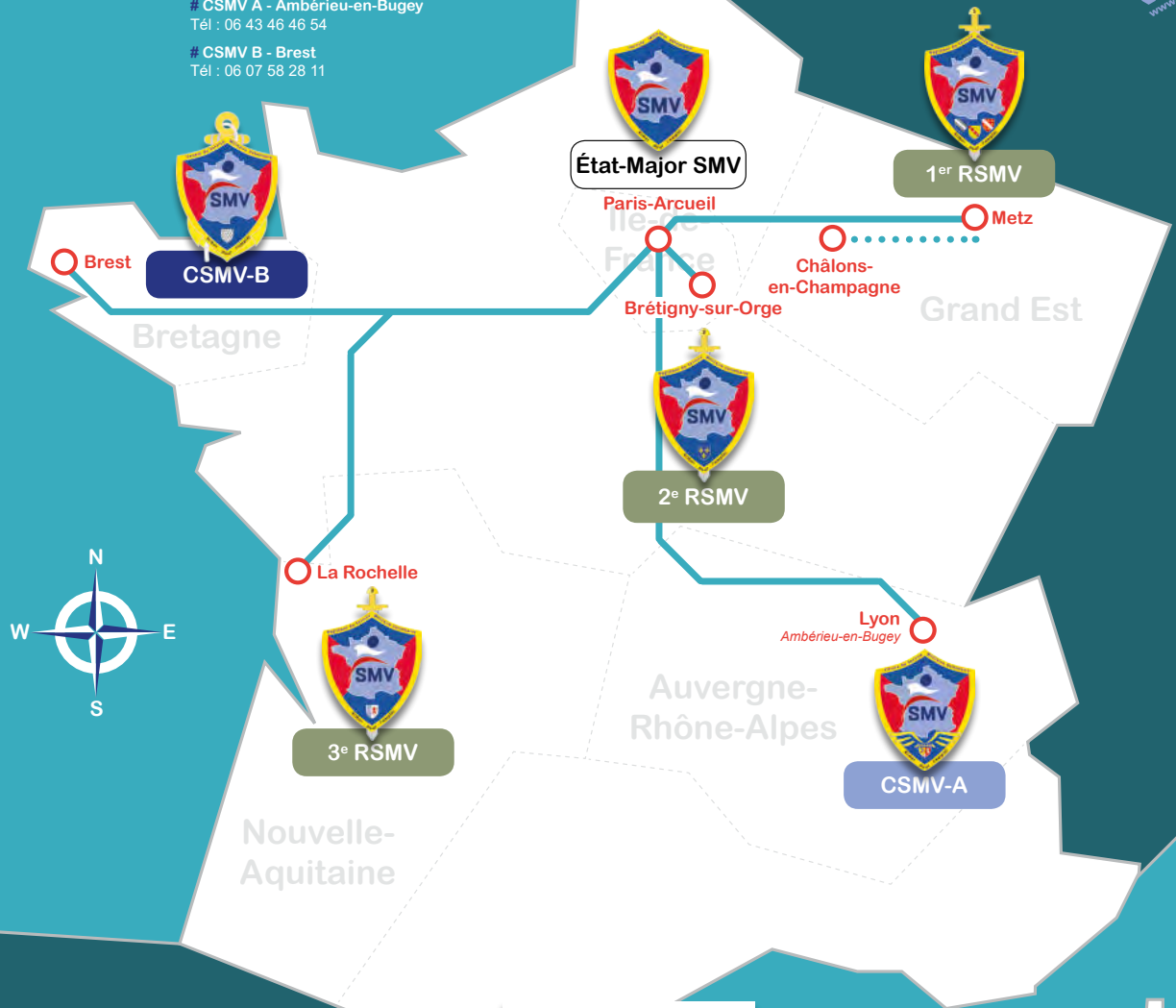
Redonner et reprendre confiance, gagner en autonomie et en responsabilité, retisser des liens affectifs et professionnels, c'est ce que permet aujourd'hui le SMV à ses volontaires.

Suivez notre histoire à travers ce videobook, suivez-nous dans nos actions parce que « rien n'est trop difficile pour la jeunesse » (Socrate).

Le général Marc Boileau commandant le Service militaire volontaire.



- # 1^{er} RSMV - Montigny-lès-Metz
Tél : 06 49 01 89 99
- # Détachement 1^{er} RSMV - Châlons-en-Champagne
Tél : 06 80 25 65 44
- # 2^e RSMV - Brétigny-sur-Orge
Tél 06 75 32 73 09
- # 3^e RSMV - La Rochelle
Tél : 06 80 11 06 31
- # CSMV A - Ambérieu-en-Bugey
Tél : 06 43 46 46 54
- # CSMV B - Brest
Tél : 06 07 58 28 11

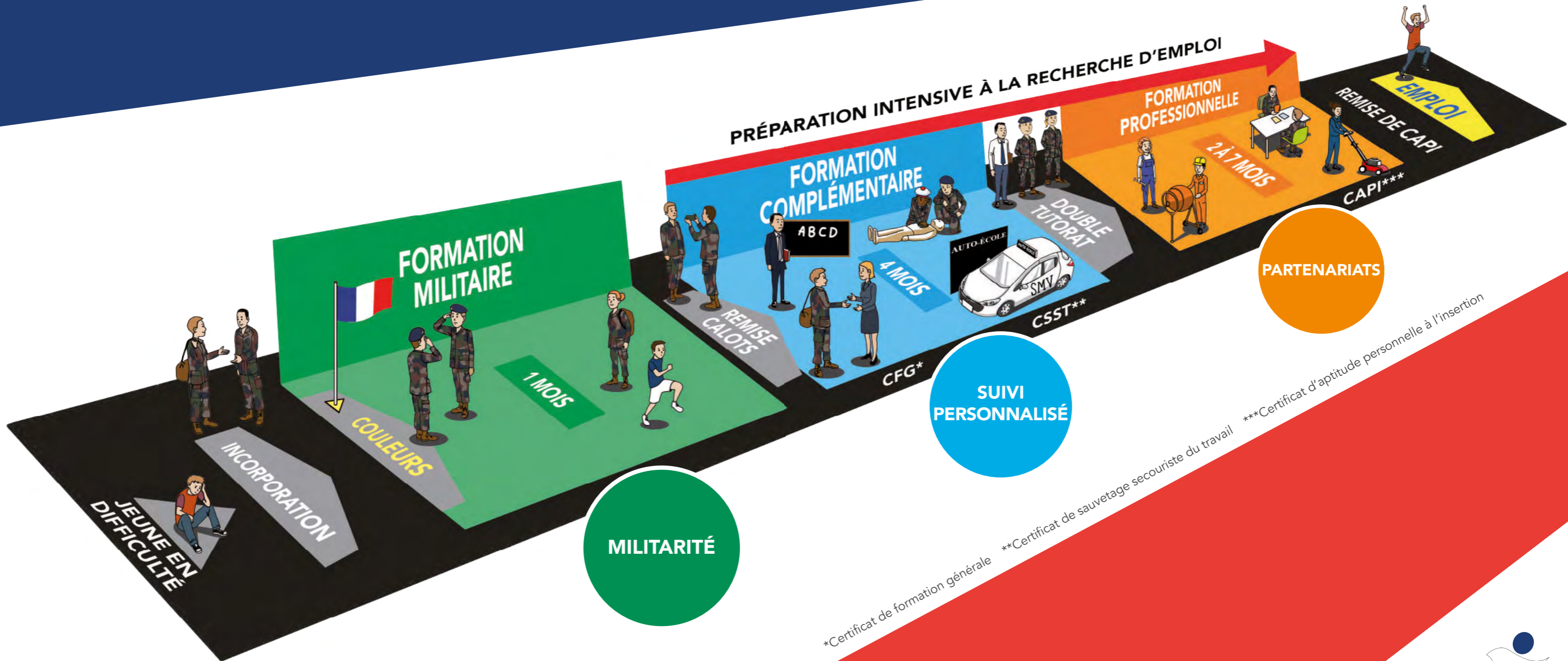




LE SMV

Le SMV est une contribution du ministère des Armées dans le domaine de l'insertion citoyenne et professionnelle de jeunes Français entre 18 et 25 ans exclus du marché de l'emploi.

Ce dispositif militaire, fondé sur l'acquisition volontaire de valeurs et d'une formation professionnelle, propose un nouveau départ à des jeunes hommes et femmes qu'il arme pour l'emploi en s'appuyant sur un réseau territorial et national de partenaires institutionnels, de collectivités, d'entreprises et d'organismes de formation.



*Certificat de formation générale

**Certificat de sauvetage secouriste du travail

***Certificat d'aptitude personnelle à l'insertion

CHIFFRES CLEFS

TAUX D'INSERTION
PROFESSIONNELLE

74%



3700
volontaires formés
de 2015 à 2019



20
ans
d'âge moyen



28%
de femmes



66%
des stagiaires
entrent
sans diplôme

RETROUVEZ - NOUS!

